

Información sobre el producto: Excavadora sobre cadenas

# R 918

Litronic®

**Generación**

6

**Motor**

120 kW / 163 CV

Nivel V

**Peso operativo**

19,550 – 22,650 kg

**Capacidad de la cuchara**

0,55–1,15 m<sup>3</sup>



# LIEBHERR

# Vivir el progreso

## R 918

### Puesta a punto

- Concepto de mantenimiento con componentes accesibles desde los bajos
- Nivel de aceite y tubuladura de llenado de aceite de motor accesibles desde el suelo
- Válvula de bloqueo en la salida del depósito hidráulico de serie

### Confort

- Puesto de trabajo climatizado y espacioso
- Asientos neumáticos con suspensión vertical y horizontal
- Pantalla táctil de 7" a color de alta resolución y fácil de manejar
- La ventana frontal se puede bajar completamente

### Chasis

- Chasis con forma de X robusto, fácil de amarrar gracias a las armellas integradas
- Mantenimiento sencillo
- Diferentes combinaciones de chasis y hojas niveladoras disponibles
- Caja de transporte adicional disponible opcionalmente
- Tren de rodaje sobre orugas sin mantenimiento y rodillos de rodadura con lubricación para toda la vida útil





### **Seguridad**

- Mayor seguridad gracias a la visión panorámica perfecta y a las cámaras para vigilar la parte trasera y lateral
- Consola plegable hacia arriba para un acceso a la cabina muy fácil y seguro
- Estructura ROPS certificada de la cabina resistente en caso de vuelco
- Salida de emergencia por la ventana trasera en todas las variantes de configuración de la excavadora
- Ventanas derecha y frontal de cristal laminado tintado

### **Motor**

- Nuevo motor conforme al Nivel V de la normativa europea
- Cambio automático al ralentí y desconexión del motor

### **Puesta a punto**

- Concepto de mantenimiento con componentes accesibles desde los bajos
- Nivel de aceite y tubuladura de llenado de aceite de motor accesibles desde el suelo
- Válvula de bloqueo en la salida del depósito hidráulico de serie

# Datos técnicos



## Motor

<b>Potencia según norma ISO 9249</b>	120 kW (163 CV) a 1.800 r/min
<b>Par</b>	682 Nm a 1.400 r/min
<b>Marca y modelo</b>	D924 A7-05 – motor FPT diseñado para Liebherr
<b>Tipo de motor</b>	4 cilindros en línea
Diámetro	104 mm
Carrera	132 mm
Cilindrada	4,5 l
<b>Modo de combustión</b>	Diesel de 4 tiempos Common-Rail Turboalimentado con intercooler
<b>Tratamiento de gases de escape</b>	Nivel V DOC + DPF + SCR Regeneración pasiva mediante gestión térmica
Opción	Filtro de partículas
<b>Sistema de refrigeración</b>	Refrigeración por agua y radiador de aceite integrado en el motor
<b>Filtro de aire</b>	Filtro de aire seco con separador previo, elemento principal y de seguridad
<b>Capacidad del depósito de combustible</b>	368 l
<b>Capacidad del depósito de DEF</b>	46 l
<b>Instalación eléctrica</b>	
Tensión de servicio	24 V
Batería	2 x 135 Ah/ 12 V
Alternador	Trifásico 28 V/ 140 A
Sistema automático de ralentí	Controlado por sensores



## Mando

<b>Distribución de potencia</b>	Mediante distribuidor con válvulas de seguridad integradas, accionamiento simultáneo e independiente del mecanismo de traslación, del mecanismo de giro y del equipo de trabajo
<b>Accionamiento</b>	
Equipo y mecanismo de giro	Control proporcional por joystick en cruz
Mecanismo de traslación	– Control proporcional por pedales o por joystick instalable – Preselección de marchas
<b>Funciones adicionales</b>	Control proporcional por pedales o por mini-joystick



## Sistema hidráulico

<b>Bomba hidráulica</b>	Bomba Liebherr de caudal variable con plato inclinable
Caudal máx.	390 l/min.
Presión máx. de servicio	350 bar
<b>Regulación y control de la bomba</b>	Sistema Liebherr "Synchron-Comfort" (LSC) con regulación electrónica de limitación de carga, corte de presión, control de caudal en función de la demanda, prioridad de circuito de giro y regulación de par
<b>Capacidad del depósito hidr.</b>	170 l
<b>Capacidad del sistema hidr.</b>	max. 350 l
<b>Filtrado</b>	1 filtro en el circuito de retorno con zona de microfiltración integrada (5 µm)
<b>Sistema de refrigeración</b>	Radiador compacto compuesto por una unidad de refrigeración para agua, aceite hidráulico, aire de admisión y un ventilador de accionamiento hidrostático
<b>Selector de modo</b>	Adaptación de la potencia hidráulica y del motor a las condiciones de trabajo respectivas mediante un conmutador preselector de modo, por ejemplo para un trabajo particularmente rentable y respetuoso con el medio ambiente o para una potencia de excavación máxima y trabajos pesados
<b>Ajuste de las r/min y de la potencia</b>	Adaptación progresiva de la potencia hidráulica y del motor mediante el número de revoluciones



## Mecanismo de giro

<b>Accionamiento</b>	Motor hidráulico Liebherr con plato oscilante con válvula de frenado integrada y control de par
<b>Transmisión</b>	Reductor planetario compacto Liebherr
<b>Corona de giro</b>	Corona de giro Liebherr sellada sobre cojinetes de bolas provista de dientes interiores
<b>Número de revoluciones superestructura</b>	0 – 10,0 r/min continuo
<b>Par de giro</b>	51 kNm
<b>Freno de bloqueo</b>	Discos bañados en aceite (desplazamiento negativo)



## Cabina del operador

<b>Cabina</b>	Estructura de seguridad de la cabina de tipo ROPS (protección antivuelco según ISO 12117-2:2008) con ventana frontal de una pieza o con la parte inferior retráctil bajo el techo, faros de trabajo integrados en el techo, puerta con ventana corredera (apertura por ambos lados), numerosos compartimentos porta-objetos y espacio de almacenaje, suspensión con absorción de las vibraciones, cristales laterales y luna de techo de vidrio laminado, ventanas tintadas, parasoles independientes para la luna del techo y la ventana frontal, encendedor y toma de 24 V, toma de 12 V, portabotellas
<b>Asiento del operador</b>	Asiento Liebherr-Comfort con suspensión neumática y ajuste de peso; suspensión vertical y horizontal con consolas y joysticks incluidos. Asiento y reposabrazos regulables (longitud, anchura e inclinación); calefacción de asiento de serie
<b>Consolas de brazo</b>	Consolas oscilantes con asiento, consola abatible izquierda
<b>Manejo e indicadores</b>	Unidad de mando de gran tamaño y alta resolución, autoexplicativa, con función de pantalla táctil, apta para vídeo, amplias posibilidades de ajuste, control y vigilancia, como por ejemplo control del aire acondicionado, consumo de combustible, parámetros de la máquina y de los implementos
<b>Climatización</b>	Climatización automática, función de aire circulante, eliminación rápida del hielo y de la humedad con sólo pulsar un botón, válvulas de ventilación manejables mediante menú. Filtro de aire circulante y filtro de aire fresco fáciles de cambiar y accesibles desde el exterior. Grupo de calefacción-refrigeración, diseñado para temperaturas exteriores extremas; la regulación se realiza en función de la radiación solar, y de la temperatura interior y exterior El sistema de aire acondicionado contiene fluoruros gases de efecto invernadero
Refrigerante	R134a
Potencial de calentamiento atmosférico	1.430
Cantidad a una temperatura de 25 °C*	1.260 g
Equivalente en CO <sub>2</sub>	1,80 t
<b>Emisión de vibraciones**</b>	
Vibraciones en manos y brazos	< 2,5 m/s <sup>2</sup> , según ISO 5349-1:2001
Cuerpo entero	< 0,5 m/s <sup>2</sup>
Incertidumbre de medición	Según norma EN 12096:1997
<b>Emisión acústica</b>	
ISO 6396	L <sub>pA</sub> (en la cabina) = 70 dB(A)
2000/14/CE	L <sub>WA</sub> (exterior) = 102 dB(A)



## Chasis

<b>Variantes</b>	
NLC	Ancho de vía 2.000 mm
LC	Ancho estándar de vía 2.250 mm
<b>Accionamiento</b>	Motor hidráulico Liebherr con plato oscilante con válvulas de freno a ambos lados
<b>Transmisión</b>	Reductor planetario compacto Liebherr
<b>Velocidad máxima de traslación</b>	Pos. estándar 3,2 km/h
<b>Fuerza de tracción de cadena</b>	Pos. rápida 6,0 km/h
<b>Tren de rodaje</b>	192 kN
<b>Rodillos de rodadura/Rodillos de soporte</b>	B60, libre de mantenimiento
<b>Cadenas</b>	7/2
<b>Tejas</b>	Selladas y engrasadas
<b>Freno de bloqueo</b>	De tres nervios
<b>Válvulas de freno</b>	Discos bañados en aceite (desplazamiento negativo)
<b>Argollas de amarre</b>	Integradas en el motor hidráulico de traslación
	Integradas



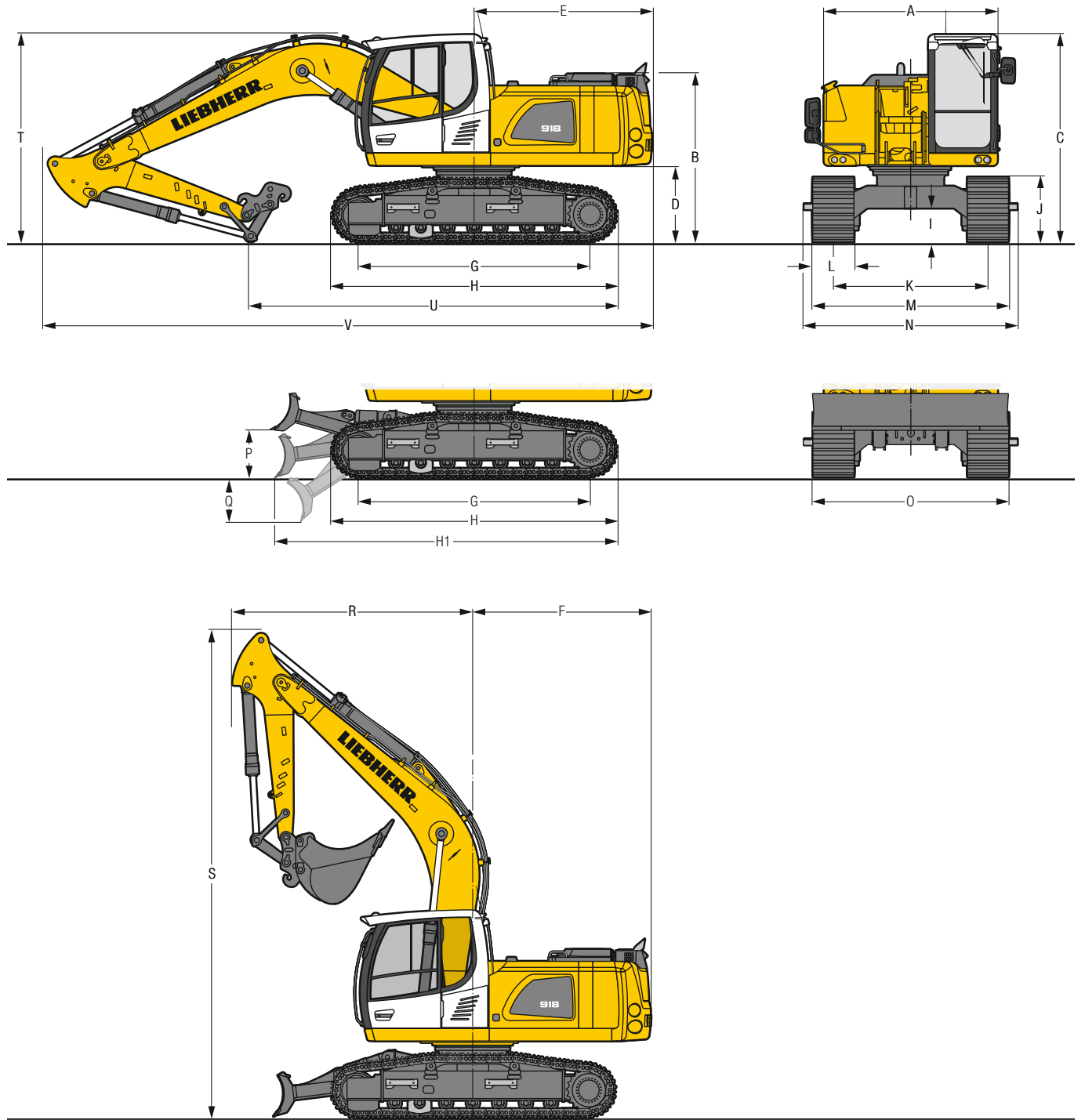
## Equipo de trabajo

<b>Cilindros hidráulicos</b>	Cilindros Liebherr con sistema especial de sellado y de guiado
<b>Puntos de apoyo</b>	Herméticos, de bajo mantenimiento
<b>Engrase</b>	Engrase centralizado Liebherr

\* Válido para máquina estándar sin elevación de la cabina del operador y sin cabina regulable en altura

\*\* Para la evaluación de riesgos de conformidad con la Directiva 2002/44/CE, véase la norma ISO/TR 25398:2006

# Dimensiones



	NLC	mm			NLC con hoja	mm			LC	mm			LC con hoja			mm
<b>A</b>	Anchura del chasis superior			2.525				2.525							2.525	
<b>B</b>	Altura sobre el chasis superior			2.455				2.455							2.455	
<b>C</b>	Altura sobre la cabina			3.030				3.030							3.030	
<b>D</b>	Altura libre al suelo del contrapeso			1.100				1.100							1.100	
<b>E</b>	Longitud de la parte trasera			2.580				2.580							2.580	
<b>F</b>	Radio de giro de la parte trasera			2.580				2.580							2.580	
<b>G</b>	Distancia entre ejes			3.370				3.370							3.370	
<b>H</b>	Longitud del chasis			4.150				4.150							4.150	
<b>H1</b>	Longitud del chasis con hoja			–				5.040							4.965	
<b>I</b>	Altura libre al suelo del chasis			490				490							490	
<b>J</b>	Altura de la cadena			955				955							955	
<b>K</b>	Ancho de vía			2.000				2.000							2.250	
<b>L</b>	Anchura de tejas		500 600 750			500 600 750		500 600 750		900		500 600 750		900		
<b>M</b>	Anchura sobre las cadenas		2.500 2.600 2.750			2.500 2.600 2.750		2.750 2.850 3.000		3.150		2.750 2.850 3.000		3.150		
<b>N</b>	Anchura sobre el estribo de acceso		2.490 2.660* 2.660*			2.490 2.660* 2.660*		2.800 2.800 3.000*		3.100*		2.800 2.800 3.000*		3.100*		
<b>O</b>	Anchura de hoja		–			2.500 2.600 2.850		–		–		2.850 2.850 3.000		–		
<b>P</b>	Altura max. de hoja		–			–		685		–		–		685		
<b>Q</b>	Profundidad máx. de hoja		–			–		635		–		–		635		

\* anchura con estribo de acceso desmontable

	Longitud del balancín	Pluma monobloc 5,20 m con enganche rápido				Pluma de ajuste hidráulico 5,40 m con enganche rápido				Pluma monobloc ajustable lateralmente 5,20 m con enganche rápido				
	m	mm				mm				mm				
<b>R</b>	Radio de giro frontal	2,25	3.550			2.900				3.250				
		2,45	3.550			2.950				3.250				
		2,65	3.550			3.000				3.300				
		3,05	3.550			2.600				3.300				
<b>S</b>	Altura con la pluma recogida		7.100			7.850				7.300				
		<b>T</b>	Altura de la pluma	2,25	3.050			3.050				3.100		
				2,45	3.100			3.100				3.200		
				2,65	3.150			3.150				3.250		
	3,05	2.950			3.000				3.000					
<b>U</b>	Longitud al suelo	2,25	5.350			6.000				5.500				
		2,45	5.200			5.850				5.400				
		2,65	5.050			5.750				5.300				
		3,05	6.750			5.000				4.450				
<b>V</b>	Longitud total	2,25	8.900			9.200				8.900				
		2,45	8.900			9.200				8.900				
		2,65	8.900			9.200				8.900				
		3,05	8.900			9.200				8.900				
	Cuchara		1,00 m <sup>3</sup>			1,00 m <sup>3</sup>				1,00 m <sup>3</sup>				

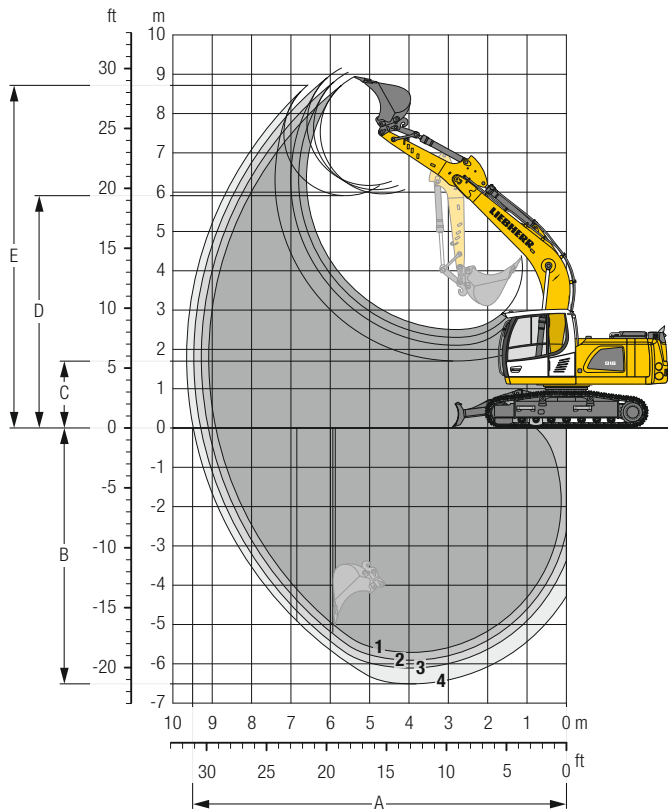
## Medidas de transporte piezas desmontables retiradas

	Chasis/ Balancín m	Pluma monobloc 5,20 m				Pluma de ajuste hidráulico 5,40 m				Pluma monobloc ajustable lateralmente 5,20 m			
		mm				mm				mm			
Anchura de tejas		500	600	750	900	500	600	750	900	500	600	750	900
Anchura de transporte	NLC	2.525	2.600	2.750/2.850*	–	2.525	2.600	2.750/2.850*	–	2.525	2.600	2.750/2.850*	–
	LC	2.750/2.850*	2.850	3.000	3.150	2.750/2.850*	2.850	3.000	3.150	2.750/2.850*	2.850	3.000	3.150
Longitud de transporte	2,25		8.900				9.200				8.900		
	2,45		8.900				9.200				8.900		
	2,65		8.900				9.200				8.900		
	3,05		8.900				9.200				8.900		
Altura de transporte	2,25		3.050				3.050				3.100		
	2,45		3.100				3.100				3.200		
	2,65		3.150				3.150				3.250		
	3,05		3.030				3.030				3.030		

\* con hoja

# Equipo retro

con pluma monobloc de 5,20 m y contrapeso de 3,1 t



## Curvas de excavación

con enganche rápido		1	2	3	4
Longitud del balancín	m	2,25	2,45	2,65	3,05
A Alcance máximo a nivel del suelo	m	8,91	9,10	9,29	9,48
B Profundidad máxima de excavación	m	5,71	5,91	6,11	6,51
C Altura mínima de descarga	m	2,51	2,31	2,11	1,71
D Altura máxima de descarga	m	6,17	6,06	5,96	5,91
E Altura máxima de alcance	m	8,94	9,04	9,15	8,72

## Fuerzas

sin enganche rápido		1	2	3	4
Fuerza de excavación (ISO 6015)	kN	94	89	84	76
Fuerza de arranque (ISO 6015)	kN	135	135	135	135
Fuerza de excavación (SAE J1179)	kN	89	85	80	73
Fuerza de arranque (SAE J1179)	kN	118	118	118	118

## Peso operativo y presión sobre el suelo

El peso operativo incluye la máquina base con contrapeso de 3,1 t, la pluma monobloc de 5,20 m, el balancín de 2,65 m, enganche rápido SWA 48 y la cuchara retro de 1,00 m<sup>3</sup> (715 kg) de capacidad.

Chasis		NLC			NLC con hoja		
Anchura de tejas	mm	500	600	750	500	600	750
Peso	kg	19.550	19.800	20.200	21.100	21.350	21.750
Presión sobre el suelo	kg/cm <sup>2</sup>	0,54	0,45	0,37	0,58	0,49	0,40

Chasis		LC			LC con hoja		
Anchura de tejas	mm	500	600	750	500	600	750
Peso	kg	19.600	19.850	20.250	21.200	21.450	21.850
Presión sobre el suelo	kg/cm <sup>2</sup>	0,54	0,45	0,37	0,58	0,49	0,40



## Cucharas retro Estabilidad (calculado con un valor de seguridad del 75% según ISO 10567\*)

	Ancho de corte mm	Capacidad ISO 7451 m <sup>3</sup>	Peso <sup>3)</sup> kg	Peso <sup>4)</sup> kg	Chasis NLC (con tejas 500 mm)				Chasis NLC con hoja (con tejas 500 mm)				Chasis LC (con tejas 600 mm)				Chasis LC con hoja (con tejas 600 mm)			
					Longitud del balancín (m)				Longitud del balancín (m)				Longitud del balancín (m)				Longitud del balancín (m)			
					sin		con		sin		con		sin		con		sin		con	
enganche	rápido	enganche	rápido	enganche	rápido	enganche	rápido	enganche	rápido	enganche	rápido	enganche	rápido	enganche	rápido	enganche	rápido			
	2,25	2,45	2,65	3,05	2,25	2,45	2,65	3,05	2,25	2,45	2,65	3,05	2,25	2,45	2,65	3,05	2,25	2,45	2,65	3,05
STD <sup>1)</sup>	650	0,55	480	515	▲	▲	▲	▲	▲	▲	▲	▲	▲	▲	▲	▲	▲	▲	▲	▲
	850	0,60	520	550	▲	▲	▲	▲	▲	▲	▲	▲	▲	▲	▲	▲	▲	▲	▲	▲
	1.050	0,80	600	635	▲	▲	▲	▲	▲	▲	▲	▲	▲	▲	▲	▲	▲	▲	▲	▲
	1.250	1,00	685	715	▲	■	■	▲	▲	▲	▲	■	▲	▲	▲	▲	▲	▲	▲	▲
	1.400	1,15	755	785	▲	▲	■	△	■	■	△	△	■	■	▲	▲	▲	▲	■	■
HD <sup>2)</sup>	650	0,55	545	575	▲	▲	▲	▲	▲	▲	▲	▲	▲	▲	▲	▲	▲	▲	▲	▲
	850	0,60	585	615	▲	▲	▲	▲	▲	▲	▲	▲	▲	▲	▲	▲	▲	▲	▲	▲
	1.050	0,80	675	705	▲	▲	▲	▲	▲	▲	▲	■	▲	▲	▲	▲	▲	▲	▲	▲
	1.250	1,00	770	800	■	■	▲	▲	■	■	■	■	▲	▲	▲	▲	▲	▲	▲	▲
	1.400	1,15	850	880	▲	■	△	△	■	▲	▲	■	▲	■	■	▲	▲	▲	■	■

\* Los valores de carga indicados de alcance máximo con un giro de 360° sobre terreno firme son conformes con la normativa ISO 10567

<sup>1)</sup> Cuchara estándar con dientes Z 35

<sup>2)</sup> Cuchara HD con dientes Z 35

<sup>3)</sup> Cuchara para el montaje directo

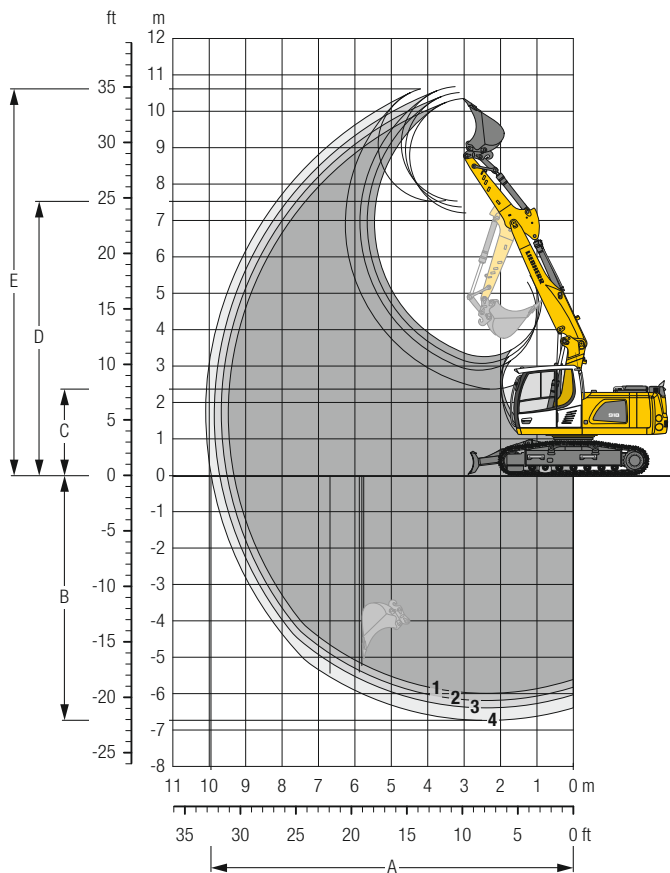
<sup>4)</sup> Cuchara para el montaje en un enganche rápido

Otras cucharas retro disponibles bajo petición

Peso máximo autorizado del material ▲ = ≤ 2,0 t/m<sup>3</sup>, ■ = ≤ 1,8 t/m<sup>3</sup>, ▲ = ≤ 1,65 t/m<sup>3</sup>, ■ = ≤ 1,5 t/m<sup>3</sup>, △ = ≤ 1,2 t/m<sup>3</sup>, - = no autorizado

# Equipo retro

con pluma de ajuste hidráulico de 5,40 m y contrapeso de 3,1 t



## Curvas de excavación

con enganche rápido		1	2	3	4
<b>A</b> Longitud del balancín	m	2,25	2,45	2,65	3,05
<b>A</b> Alcance máximo a nivel del suelo	m	9,32	9,52	9,71	9,95
<b>B</b> Profundidad máxima de excavación	m	5,99	6,19	6,39	6,74
<b>C</b> Altura mínima de descarga	m	3,26	3,07	2,89	2,37
<b>D</b> Altura máxima de descarga	m	7,21	7,37	7,53	7,52
<b>E</b> Altura máxima de alcance	m	10,34	10,51	10,68	10,61

## Fuerzas

sin enganche rápido		1	2	3	4
<b>Fuerza de excavación (ISO 6015)</b>	kN	94	89	84	76
<b>Fuerza de arranque (ISO 6015)</b>	kN	135	135	135	135
<b>Fuerza de excavación (SAE J1179)</b>	kN	89	85	80	73
<b>Fuerza de arranque (SAE J1179)</b>	kN	118	118	118	118

## Peso operativo y presión sobre el suelo

El peso operativo incluye la máquina base con contrapeso de 3,1 t, pluma de ajuste hidráulico de 5,40 m, el balancín de 2,65 m, enganche rápido SWA 48 y la cuchara retro de 1,00 m<sup>3</sup> (715 kg) de capacidad.

Chasis		NLC			NLC con hoja		
<b>Anchura de tejas</b>	mm	500	600	750	500	600	750
<b>Peso</b>	kg	20.350	20.600	21.000	21.900	22.150	22.550
<b>Presión sobre el suelo</b>	kg/cm <sup>2</sup>	0,56	0,47	0,39	0,60	0,51	0,41

Chasis		LC			LC con hoja		
<b>Anchura de tejas</b>	mm	500	600	750	500	600	750
<b>Peso</b>	kg	20.400	20.650	21.050	22.000	22.250	22.650
<b>Presión sobre el suelo</b>	kg/cm <sup>2</sup>	0,56	0,47	0,39	0,60	0,51	0,41

## Cucharas retro Estabilidad (calculado con un valor de seguridad del 75% según ISO 10567\*)

	Ancho de corte mm	Capacidad ISO 7451 m <sup>3</sup>	Peso <sup>3)</sup> kg	Peso <sup>4)</sup> kg	Chasis NLC (con tejas 500 mm)				Chasis NLC con hoja (con tejas 500 mm)				Chasis LC (con tejas 600 mm)				Chasis LC con hoja (con tejas 600 mm)				
					Longitud del balancín (m)				Longitud del balancín (m)				Longitud del balancín (m)				Longitud del balancín (m)				
					sin		con		sin		con		sin		con		sin		con		
enganche	rápido	enganche	rápido	enganche	rápido	enganche	rápido	enganche	rápido	enganche	rápido	enganche	rápido	enganche	rápido	enganche	rápido				
	2,25	2,45	2,65	3,05	2,25	2,45	2,65	3,05	2,25	2,45	2,65	3,05	2,25	2,45	2,65	3,05	2,25	2,45	2,65	3,05	
STD <sup>1)</sup>	650	0,55	480	515	▲	▲	▲	▲	▲	▲	▲	▲	▲	▲	▲	▲	▲	▲	▲	▲	▲
	850	0,60	520	550	▲	▲	▲	▲	▲	▲	▲	▲	▲	▲	▲	▲	▲	▲	▲	▲	▲
	1.050	0,80	600	635	▲	▲	■	▲	■	▲	■	▲	■	▲	■	▲	■	▲	■	▲	■
	1.250	1,00	685	715	▲	■	△	△	△	△	△	△	△	△	△	△	△	△	△	△	△
	1.400	1,15	755	785	△	△	△	-	△	-	-	-	■	△	△	△	△	△	△	△	△
HD <sup>2)</sup>	650	0,55	545	575	▲	▲	▲	▲	▲	▲	▲	▲	▲	▲	▲	▲	▲	▲	▲	▲	▲
	850	0,60	585	615	▲	▲	▲	▲	▲	▲	▲	▲	▲	▲	▲	▲	▲	▲	▲	▲	▲
	1.050	0,80	675	705	▲	■	■	▲	■	▲	■	▲	■	▲	■	▲	■	▲	■	▲	■
	1.250	1,00	770	800	■	△	△	△	△	△	△	-	▲	▲	■	△	■	▲	▲	■	▲
	1.400	1,15	850	880	△	△	-	-	-	-	-	-	■	△	△	△	△	△	△	△	△

\* Los valores de carga indicados de alcance máximo con un giro de 360° sobre terreno firme son conformes con la normativa ISO 10567

<sup>1)</sup> Cuchara estándar con dientes Z 35

<sup>2)</sup> Cuchara HD con dientes Z 35

<sup>3)</sup> Cuchara para el montaje directo

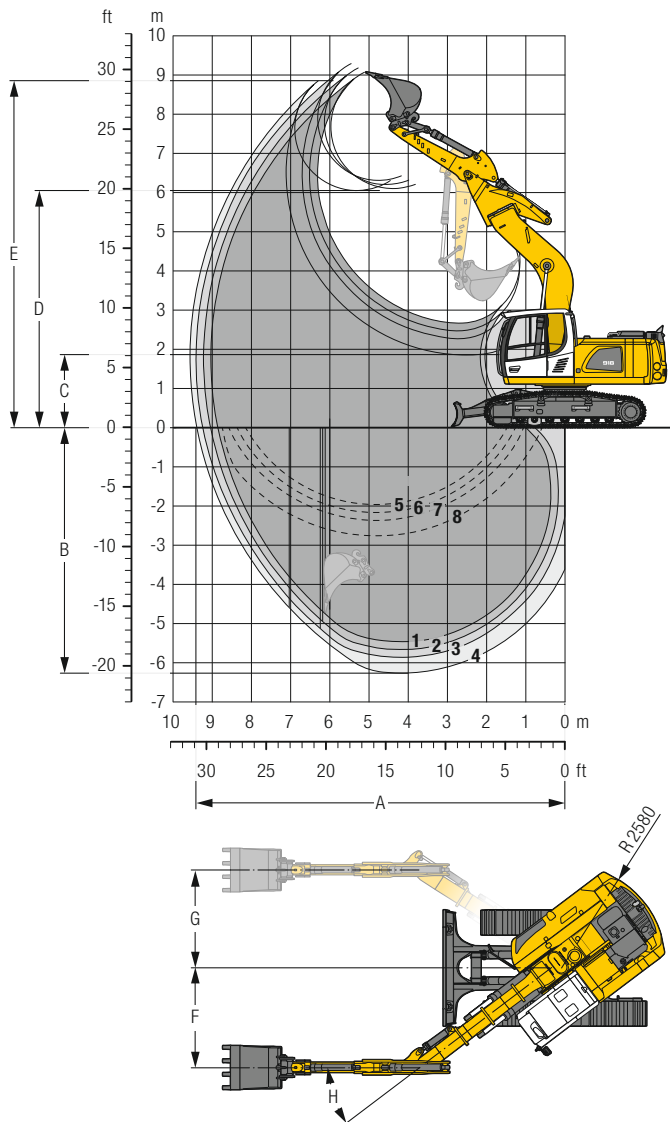
<sup>4)</sup> Cuchara para el montaje en un enganche rápido

Otras cucharas retro disponibles bajo petición

Peso máximo autorizado del material ▲ = ≤ 2,0 t/m<sup>3</sup>, ■ = ≤ 1,8 t/m<sup>3</sup>, ▲ = ≤ 1,65 t/m<sup>3</sup>, ■ = ≤ 1,5 t/m<sup>3</sup>, △ = ≤ 1,2 t/m<sup>3</sup>, - = no autorizado

# Equipo retro

con pluma monobloc ajustable lateralmente de 5,20 m y contrapeso de 3,1 t



## Curvas de excavación

con enganche rápido		1	2	3	4
Longitud del balancín	m	2,25	2,45	2,65	3,05
A Alcance máximo a nivel del suelo	m	8,85	9,04	9,23	9,39
B Profundidad máxima de excavación	m	5,47	5,67	5,87	6,27
C Altura mínima de descarga	m	2,67	2,47	2,27	1,86
D Altura máxima de descarga	m	6,31	6,21	6,10	6,05
E Altura máxima de alcance	m	9,08	9,18	9,29	8,86
F Desplazamiento máxima a la izquierda	m	2,44			
G Desplazamiento máxima a la derecha	m	2,41			
H Ángulo máxima de desplazamiento lateral	°	37			

- 1 con balancín de 2,25 m
- 2 con balancín de 2,45 m
- 3 con balancín de 2,65 m
- 4 con balancín de 3,05 m

- 5 con balancín de 2,25 m
  - 6 con balancín de 2,45 m
  - 7 con balancín de 2,65 m
  - 8 con balancín de 3,05 m
- con ajuste máx. lateral de la pluma para zanjas de paredes verticales

## Fuerzas

sin enganche rápido		1	2	3	4
Fuerza de excavación (ISO 6015)	kN	94	89	84	76
Fuerza de arranque (ISO 6015)	kN	135	135	135	135
Fuerza de excavación (SAE J1179)	kN	89	85	80	73
Fuerza de arranque (SAE J1179)	kN	118	118	118	118

## Peso operativo y presión sobre el suelo

El peso operativo incluye la máquina base con contrapeso de 3,1 t, la pluma monobloc ajustable lateralmente de 5,20 m, el balancín de 2,65 m, enganche rápido SWA 48 y la cuchara retro de 1,00 m<sup>3</sup> (715 kg) de capacidad.

Chasis		NLC			NLC con hoja		
Anchura de tejas	mm	500	600	750	500	600	750
Peso	kg	20.150	20.400	20.800	21.700	21.950	22.350
Presión sobre el suelo	kg/cm <sup>2</sup>	0,55	0,47	0,38	0,59	0,50	0,41

Chasis		LC			LC con hoja		
Anchura de tejas	mm	500	600	750	500	600	750
Peso	kg	20.200	20.450	20.850	21.800	22.050	22.450
Presión sobre el suelo	kg/cm <sup>2</sup>	0,55	0,47	0,38	0,59	0,50	0,41

## Cucharas retro Estabilidad (calculado con un valor de seguridad del 75% según ISO 10567\*)

	Ancho de corte mm	Capacidad ISO 7451 m <sup>3</sup>	Peso <sup>3)</sup> kg	Peso <sup>4)</sup> kg	Chasis NLC (con tejas 500 mm)				Chasis NLC con hoja (con tejas 500 mm)				Chasis LC (con tejas 600 mm)				Chasis LC con hoja (con tejas 600 mm)			
					Longitud del balancín (m)				Longitud del balancín (m)				Longitud del balancín (m)				Longitud del balancín (m)			
					sin		con		sin		con		sin		con		sin		con	
enganche	rápido	enganche	rápido	enganche	rápido	enganche	rápido	enganche	rápido	enganche	rápido	enganche	rápido	enganche	rápido	enganche	rápido			
	2,25	2,45	2,65	3,05	2,25	2,45	2,65	3,05	2,25	2,45	2,65	3,05	2,25	2,45	2,65	3,05	2,25	2,45	2,65	3,05
STD <sup>1)</sup>	650	0,55	480	515	▲	▲	▲	▲	▲	▲	▲	▲	▲	▲	▲	▲	▲	▲	▲	▲
	850	0,60	520	550	▲	▲	▲	▲	▲	▲	▲	▲	▲	▲	▲	▲	▲	▲	▲	▲
	1.050	0,80	600	635	▲	▲	▲	▲	▲	▲	▲	▲	▲	▲	▲	▲	▲	▲	▲	▲
	1.250	1,00	685	715	■	▲	▲	■	▲	■	■	▲	▲	▲	■	▲	▲	▲	▲	▲
	1.400	1,15	755	785	■	■	△	△	△	△	△	△	△	▲	▲	■	■	▲	▲	▲
HD <sup>2)</sup>	650	0,55	545	575	▲	▲	▲	▲	▲	▲	▲	▲	▲	▲	▲	▲	▲	▲	▲	▲
	850	0,60	585	615	▲	▲	▲	▲	▲	▲	▲	▲	▲	▲	▲	▲	▲	▲	▲	▲
	1.050	0,80	675	705	▲	▲	▲	▲	▲	▲	▲	▲	▲	▲	▲	▲	▲	▲	▲	▲
	1.250	1,00	770	800	■	▲	■	■	▲	■	■	▲	▲	▲	■	■	▲	▲	▲	▲
	1.400	1,15	850	880	■	△	△	△	△	△	△	△	△	▲	▲	■	■	▲	▲	▲

\* Los valores de carga indicados de alcance máximo con un giro de 360° sobre terreno firme son conformes con la normativa ISO 10567

<sup>1)</sup> Cuchara estándar con dientes Z 35

<sup>2)</sup> Cuchara HD con dientes Z 35

<sup>3)</sup> Cuchara para el montaje directo

<sup>4)</sup> Cuchara para el montaje en un enganche rápido

Otras cucharas retro disponibles bajo petición

Peso máximo autorizado del material ▲ = ≤ 2,0 t/m<sup>3</sup>, ■ = ≤ 1,8 t/m<sup>3</sup>, ▲ = ≤ 1,65 t/m<sup>3</sup>, ■ = ≤ 1,5 t/m<sup>3</sup>, △ = ≤ 1,2 t/m<sup>3</sup>, - = no autorizado



### Balancín 2,65 m

Chasis	3,0 m		4,5 m		6,0 m		7,5 m		Alcance máx.		
	m									m	
NLC <sup>1)</sup>	7,5								3,4*	3,4*	5,3
	6,0					3,7	5,1*		3,0*	3,0*	6,6
	4,5					3,6	5,6*		2,5	2,9*	7,4
	3,0					5,2	7,9*	2,4	2,2	2,9*	7,8
	1,5					4,7	8,6	2,3	2,1	3,1*	7,9
	0	5,4*	5,4*	4,5	8,3	3,0	5,3	2,2	2,2	3,5*	7,7
NLC <sup>1)</sup> Hoja levantada	7,5								3,4*	3,4*	5,3
	6,0					3,9	5,1*		3,0*	3,0*	6,6
	4,5					3,8	5,6*		2,7	2,9*	7,4
	3,0					5,5	7,9*	2,6	2,4	2,9*	7,8
	1,5					5,1	8,7	2,5	2,3	3,1*	7,9
	0	5,4*	5,4*	4,8	8,4	3,3	5,4	2,4	2,4	3,5*	7,7
NLC <sup>1)</sup> Hoja apoyada	7,5								3,4*	3,4*	5,3
	6,0					4,1	5,1*		3,0*	3,0*	6,6
	4,5					4,0	5,6*		2,8	2,9*	7,4
	3,0					5,8	7,9*	2,7	2,5	2,9*	7,8
	1,5					5,3	9,4*	2,6	2,4	3,1*	7,9
	0	5,4*	5,4*	5,1	10,0*	3,4	7,3*	2,5	2,5	3,5*	7,7
LC	7,5								3,4*	3,4*	5,3
	6,0					4,2	5,1*		3,0*	3,0*	6,6
	4,5					4,1	5,6*		2,9	2,9*	7,4
	3,0					6,0	7,9*	2,8	2,6	2,9*	7,8
	1,5					5,5	8,7	2,7	2,5	3,1*	7,9
	0	5,4*	5,4*	5,3	8,4	3,5	5,4	2,6	2,5	3,5*	7,7
LC Hoja levantada	7,5								3,4*	3,4*	5,3
	6,0					4,5	5,1*		3,0*	3,0*	6,6
	4,5					4,4	5,6*		2,9*	2,9*	7,4
	3,0					6,4	7,9*	3,0	2,8	2,9*	7,8
	1,5					6,0	8,9	2,9	2,7	3,1*	7,9
	0	5,4*	5,4*	5,7	8,6	3,8	5,7	2,8	2,7	3,5*	7,7
LC Hoja apoyada	7,5								3,4*	3,4*	5,3
	6,0					4,7	5,1*		3,0*	3,0*	6,6
	4,5					4,6	5,6*		2,9*	2,9*	7,4
	3,0					6,8	7,9*	3,2	2,9*	2,9*	7,8
	1,5					6,3	9,4*	3,1	2,8	3,1*	7,9
	0	5,4*	5,4*	6,1	10,0*	4,1	7,3*	3,0	3,2	4,1*	7,2

### Balancín 3,05 m

Chasis	3,0 m		4,5 m		6,0 m		7,5 m		Alcance máx.			
	m									m		
NLC <sup>1)</sup>	7,5								2,7*	2,7*	5,6	
	6,0					3,7	4,3*		2,5*	2,5*	6,8	
	4,5					3,6	5,3*	2,5	2,4	2,4*	7,6	
	3,0					9,7	11,2*	5,2	3,4	5,7	8,0	
	1,5					6,8*	6,8*	4,8	8,6	3,2	5,5	8,1
	0	7,1*	7,1*	4,5	8,3	3,0	5,3	2,2	2,2	3,8	7,9	
NLC <sup>1)</sup> Hoja levantada	7,5								2,7*	2,7*	5,6	
	6,0					4,0	4,3*		2,5*	2,5*	6,8	
	4,5					3,9	5,3*	2,7	2,4*	2,4*	7,6	
	3,0					10,3	11,2*	5,6	3,7	5,8	8,0	
	1,5					6,8*	6,8*	5,1	8,8	3,4	5,6	8,1
	0	7,1*	7,1*	4,8	8,4	3,3	5,4	2,4	2,2	3,1*	7,9	
NLC <sup>1)</sup> Hoja apoyada	7,5								2,7*	2,7*	5,6	
	6,0					4,1	4,3*		2,5*	2,5*	6,8	
	4,5					4,0	5,3*	2,8	2,4*	2,4*	7,6	
	3,0					10,9	11,2*	5,8	3,8	5,9*	8,0	
	1,5					6,8*	6,8*	5,4	9,0*	3,6	6,7*	8,1
	0	7,1*	7,1*	5,1	9,9*	3,4	7,2*	2,5	2,3	3,1*	7,9	
LC	7,5								2,7*	2,7*	5,6	
	6,0					4,2	4,3*		2,5*	2,5*	6,8	
	4,5					4,1	5,3*	2,8*	2,4*	2,4*	7,6	
	3,0					11,2*	11,2*	6,0	7,4*	3,9	5,8	8,0
	1,5					6,8*	6,8*	5,6	8,8	3,7	5,6	8,1
	0	7,1*	7,1*	5,2	8,4	3,5	5,4	2,6	2,4	3,1*	7,9	
LC Hoja levantada	7,5								2,7*	2,7*	5,6	
	6,0					4,4	4,3*		2,5*	2,5*	6,8	
	4,5					4,4	5,3*	2,8*	2,4*	2,4*	7,6	
	3,0					11,2*	11,2*	6,5	7,4*	4,2	5,9	8,0
	1,5					6,8*	6,8*	6,0	8,9	4,0	5,7	8,1
	0	7,1*	7,1*	5,7	8,6	3,8	5,5	2,8	2,6	3,1*	7,9	
LC Hoja apoyada	7,5								2,7*	2,7*	5,6	
	6,0					4,3*	4,3*		2,5*	2,5*	6,8	
	4,5					4,7	5,3*	2,8*	2,4*	2,4*	7,6	
	3,0					11,2*	11,2*	6,9	7,4*	4,4	5,9*	8,0
	1,5					6,8*	6,8*	6,4	9,0*	4,2	6,7*	8,1
	0	7,1*	7,1*	6,1	9,9*	4,1	7,2*	3,0	2,8	3,1*	7,9	

Altura    Giro de 360°    En dirección longitudinal    Alcance máx.    \* Limitado por la fuerza de elevación hidráulica

Los valores de carga están indicados en toneladas (t) del alcance del balancín (sin implementos), para un giro de 360°, sobre un terreno horizontal, uniforme y firme. Los otros valores están indicados para el conjunto inferior en posición longitudinal. Los valores son válidos para tejas con ancho de 600 mm. La capacidad de elevación cumple con la norma estándar ISO 10567 y corresponden al 75% de la carga estática de vuelco o al 87% de la capacidad de elevación hidráulica (identificada por \*). La carga admisible aumenta en 285 kg; sin el cilindro del cuchar, la palanca y la biela. La capacidad de carga del equipo está limitada por la estabilidad, la capacidad de elevación de los dispositivos hidráulicos.

Conforme a la norma europea EN 474-5, las excavadoras hidráulicas con un equipo elevador tienen que estar equipadas con dispositivos anticaída en los cilindros de elevación y en los cilindros del balancín, con un sistema de alarma de sobrecarga y un diagrama de carga.

Determinar la carga máxima de elevación en base a la tabla de valores de carga que se muestra en la cabina del conductor o a partir de la tabla de valores de carga que se detalla en el manual de instrucciones que se suministra con la máquina.

<sup>1)</sup> Los valores se calculan para el chasis NLC con ancho de 500 mm







# Capacidades de carga

con pluma monobloc ajustable lateralmente de 5,20 m, contrapeso de 3,1 t y tejas de 500 mm/600 mm

## Balancín 2,25 m

Chasis	3,0 m		4,5 m		6,0 m		7,5 m		m	
	↕	↻	↕	↻	↕	↻	↕	↻		
NLC <sup>(1)</sup>	7,5						3,9*	3,9*	4,6	
	6,0						3,4	3,4*	6,1	
	4,5						2,6	3,3*	6,9	
	3,0						2,3	3,4*	7,4	
	1,5						2,2	3,7*	7,5	
	0	5,5*	5,5*	4,1	7,9	2,8	5,1	2,2	3,9	7,2
	-1,5	7,7	10,9*	4,1	7,9	2,8	5,1	2,4	4,4	6,7
	-3,0	8,0	9,0*	4,3	6,9*			3,2	5,1*	5,6
	-4,5									
NLC <sup>(1)</sup> Hoja levantada	7,5						3,9*	3,9*	4,6	
	6,0						3,4*	3,4*	6,1	
	4,5						2,8	3,3*	6,9	
	3,0						2,5	3,4*	7,4	
	1,5						2,3	3,7*	7,5	
	0	5,5*	5,5*	4,5	8,1	3,1	5,2	2,4	4,0	7,2
	-1,5	8,3	10,9*	4,5	8,0	3,0	5,2	2,7	4,5	6,7
	-3,0	8,6	9,0*	4,6	6,9*			3,4	5,1*	5,6
	-4,5									
NLC <sup>(1)</sup> Hoja apoyada	7,5						3,9*	3,9*	4,6	
	6,0						3,4*	3,4*	6,1	
	4,5						3,0	3,3*	6,9	
	3,0						2,6	3,4*	7,4	
	1,5						2,5	3,7*	7,5	
	0	5,5*	5,5*	4,7	9,6*	3,2	7,1*	2,5	4,2*	7,2
	-1,5	8,8	10,9*	4,7	8,8*	3,2	6,5*	2,8	5,2*	6,7
	-3,0	9,0*	9,0*	4,9	6,9*			3,6	5,1*	5,6
	-4,5									
LC	7,5						3,9*	3,9*	4,6	
	6,0						3,4*	3,4*	6,1	
	4,5						3,0	3,3*	6,9	
	3,0						2,7	3,4*	7,4	
	1,5						2,5	3,7*	7,5	
	0	5,5*	5,5*	4,9	8,1	3,3	5,2	2,6	4,0	7,2
	-1,5	9,4	10,9*	4,9	8,0	3,3	5,2	2,9	4,5	6,7
	-3,0	9,0*	9,0*	5,0	6,9*			3,7	5,1*	5,6
	-4,5									
LC Hoja levantada	7,5						3,9*	3,9*	4,6	
	6,0						3,4*	3,4*	6,1	
	4,5						3,3	3,3*	6,9	
	3,0						2,9	3,4*	7,4	
	1,5						2,8	3,7*	7,5	
	0	5,5*	5,5*	5,4	8,2	3,6	5,3	2,8	4,1	7,2
	-1,5	10,2	10,9*	5,3	8,2	3,6	5,3	3,1	4,6	6,7
	-3,0	9,0*	9,0*	5,5	6,9*			4,0	5,1*	5,6
	-4,5									
LC Hoja apoyada	7,5						3,9*	3,9*	4,6	
	6,0						3,4*	3,4*	6,1	
	4,5						3,3*	3,3*	6,9	
	3,0						3,1	3,4*	7,4	
	1,5						2,9	3,7*	7,5	
	0	5,5*	5,5*	6,0	9,5*	4,0	7,0*	3,0	4,2*	7,2
	-1,5	10,9*	10,9*	5,7	8,8*	3,8	6,5*	3,3	5,2*	6,7
	-3,0	9,0*	9,0*	5,9	6,9*			4,3	5,1*	5,6
	-4,5									

## Balancín 2,45 m

Chasis	3,0 m		4,5 m		6,0 m		7,5 m		m			
	↕	↻	↕	↻	↕	↻	↕	↻				
NLC <sup>(1)</sup>	7,5								3,5*	3,5*	4,9	
	6,0								3,1*	3,1*	6,3	
	4,5								2,5	3,0*	7,1	
	3,0								2,2	3,1*	7,5	
	1,5								2,1	3,3*	7,6	
	0	5,9*	5,9*	4,1	7,9	2,8	5,1	2,1	3,7*	7,4		
	-1,5	7,6	10,5*	4,1	7,9	2,8	5,0	2,3	4,2	6,9		
	-3,0	7,8	9,6*	4,2	7,2*			2,9	5,0*	5,9		
	-4,5											
NLC <sup>(1)</sup> Hoja levantada	7,5								3,5*	3,5*	4,9	
	6,0								3,1*	3,1*	6,3	
	4,5								2,7	3,0*	7,1	
	3,0								2,4	3,1*	7,5	
	1,5								2,2	3,3*	7,6	
	0	5,9*	5,9*	4,5	8,4	3,2	5,4	2,3	3,8	2,2	3,7*	7,4
	-1,5	8,2	10,5*	4,4	8,0	3,0	5,1	2,5	4,2	6,9		
	-3,0	8,5	9,6*	4,5	7,2*			3,2	5,0*	5,9		
	-4,5											
NLC <sup>(1)</sup> Hoja apoyada	7,5								3,5*	3,5*	4,9	
	6,0								3,1*	3,1*	6,3	
	4,5								2,8	3,0*	7,1	
	3,0								2,5	3,1*	7,5	
	1,5								2,4	3,3*	7,6	
	0	5,9*	5,9*	4,7	9,6*	3,2	7,0*	2,4	3,7*	7,4		
	-1,5	8,7	10,5*	4,7	9,0*	3,2	6,6*	2,7	4,6*	6,9		
	-3,0	9,0	9,6*	4,8	7,2*			3,4	5,0*	5,9		
	-4,5											
LC	7,5								3,5*	3,5*	4,9	
	6,0								3,1*	3,1*	6,3	
	4,5								2,9	3,0*	7,1	
	3,0								2,6	3,1*	7,5	
	1,5								2,5	3,3*	7,6	
	0	5,9*	5,9*	4,9	8,1	3,3	5,2	2,5	3,7*	7,4		
	-1,5	9,3	10,5*	4,8	8,0	3,2	5,1	2,7	4,2	6,9		
	-3,0	9,5	9,6*	5,0	7,2*			3,5	5,0*	5,9		
	-4,5											
LC Hoja levantada	7,5								3,5*	3,5*	4,9	
	6,0								3,1*	3,1*	6,3	
	4,5								3,0*	3,0*	7,1	
	3,0								2,8	3,1*	7,5	
	1,5								2,6	3,3*	7,6	
	0	5,9*	5,9*	5,3	8,2	3,6	5,3	2,7	3,7*	7,4		
	-1,5	10,1	10,5*	5,3	8,1	3,6	5,2	3,0	4,3	6,9		
	-3,0	9,6*	9,6*	5,4	7,2*			3,8	5,0*	5,9		
	-4,5											
LC Hoja apoyada	7,5								3,5*	3,5*	4,9	
	6,0								3,1*	3,1*	6,3	
	4,5								3,0*	3,0*	7,1	
	3,0								3,0	3,1*	7,5	
	1,5								2,8	3,3*	7,6	
	0	5,9*	5,9*	6,0	9,4*	4,0	6,9*	2,9	3,7*	7,4		
	-1,5	10,5*	10,5*	5,7	9,6*	3,8	7,0*	3,2	4,6*	6,9		
	-3,0	9,6*	9,6*	5,8	7,2*			4,0	5,0*	5,9		
	-4,5											

↕ Altura   ↻ Giro de 360°   En dirección longitudinal   Alcance máx.   \* Limitado por la fuerza de elevación hidráulica

Los valores de carga están indicados en toneladas (t) del alcance del balancín (sin implementos), para un giro de 360°, sobre un terreno horizontal, uniforme y firme. Los otros valores están indicados para el conjunto inferior en posición longitudinal. Los valores son válidos para tejas con ancho de 600 mm. La capacidad de elevación cumple con la norma estándar ISO 10567 y corresponden al 75% de la carga estática de vuelco o al 87% de la capacidad de elevación hidráulica (identificada por \*). La carga admisible aumenta en 285 kg; sin el cilindro del cuchará, la palanca y la biela. La capacidad de carga del equipo está limitada por la estabilidad, la capacidad de elevación de los dispositivos hidráulicos.

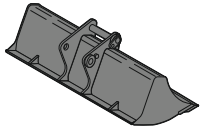
Conforme a la norma europea EN 474-5, las excavadoras hidráulicas con un equipo elevador tienen que estar equipadas con dispositivos anticaída en los cilindros de elevación y en los cilindros del balancín, con un sistema de alarma de sobrecarga y un diagrama de carga.

Determinar la carga máxima de elevación en base a la tabla de valores de carga que se muestra en la cabina del conductor o a partir de la tabla de valores de carga que se detalla en el manual de instrucciones que se suministra con la máquina.

<sup>1)</sup> Los valores se calculan para el chasis NLC con ancho de 500 mm



# Herramientas disponibles



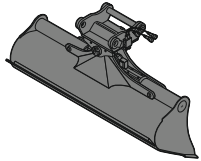
## Cuchara de limpieza rígida

### GRL 90, para montaje directo

Ancho	mm	1.500	2.000	2.400				
Capacidad	m <sup>3</sup>	0,50	0,70	0,85				
Peso	kg	400	506	586				

### GRL 90, para montaje en enganche rápido SWA 48

Ancho	mm	1.500	1.500	2.000	2.000	2.000	2.400	2.400
Capacidad	m <sup>3</sup>	0,50	0,95	0,70	1,20	1,25	0,85	1,15
Peso	kg	430	560	400	640	600	600	650



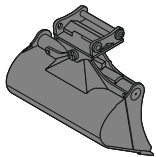
## Cuchara de limpieza angulable

### GRL 90, angulable en 2 x 50°, para montaje directo

Ancho	mm	1.600	1.600	2.000	2.000	2.000	2.200	2.400
Capacidad	m <sup>3</sup>	0,55	0,80	0,50	0,70	1,00	0,80	0,85
Peso	kg	650	790	610	800	870	800	870

### GRL 90, angulable en 2 x 50°, para montaje en enganche rápido SWA 48

Ancho	mm	1.600	1.600	2.000	2.000	2.000	2.200	2.200	2.400
Capacidad	m <sup>3</sup>	0,55	0,80	0,50	0,70	1,00	0,80	1,15	0,85
Peso	kg	730	850	740	870	870	870	970	930



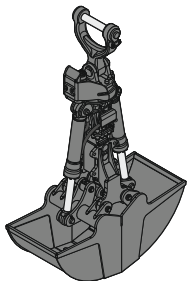
## Cuchara angulable

### SL 90, angulable en 2 x 50°, para montaje directo

Ancho	mm	1.500	1.600	1.600	
Capacidad	m <sup>3</sup>	0,60	0,80	1,00	
Peso	kg	680	750	810	

### SL 90, angulable en 2 x 50°, para montaje en enganche rápido SWA 48

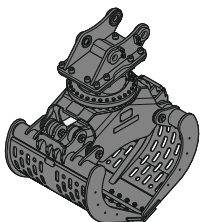
Ancho	mm	1.500	1.600	1.600	1.600
Capacidad	m <sup>3</sup>	0,60	0,80	0,80	1,00
Peso	kg	680	820	950	870
Versión HD				X	



## Bivalvas

### GMZ 24, valvas de excavación, para montaje en enganche rápido SWA 48

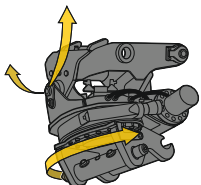
Ancho	mm	600	800	1.000
Capacidad	m <sup>3</sup>	0,34	0,46	0,60
Peso	kg	890	970	1.040



## Pinza clasificadora

### SG 25B, para montaje en enganche rápido SWA 48

		acostillado	perforado	valvas de escollera			
Ancho	mm	800	1.000	800	1.000	1.200	800
Capacidad	m <sup>3</sup>	0,50	0,65	0,55	0,75	0,90	0,60
Peso	kg	1.210	1.295	1.170	1.230	1.325	1.170



## Tilt rotator

### LH-TR 25, para montaje en enganche rápido SWA 48

Peso	kg	720
Rotación		360°
Inclinación		2 x 50°

# Equipamiento de serie

## Chasis

Argollas de amarre  
Rodillos de marcha y de apoyo sellados y con lubricación continua  
Rueda cabilla con orificios anti-barro

## Estructura superior

Caja de almacenamiento con cierre  
Capó del motor con apertura de muelle a presión de gas  
Depósito de agua para cristales  
Filtro accesible desde el suelo  
Indicador de nivel de aceite del reductor de giro, visible desde la cabina  
Indicador de nivel de aceite hidráulico, visible desde el suelo  
Insonorización  
Interruptor principal de batería, manual, con cierre  
Pasamanos  
Puertas de servicio con cierre  
Rejilla protectora del ventilador  
Retrovisor exterior delantero derecho  
Revestimiento superficial antideslizante  
Sistema de engrase centralizado automático  
Tapón del depósito de combustible con cierre  
Ventilador basculante

## Sistema hidráulico

Acumulador de presión para la bajada controlada del equipo con el motor apagado  
Barra magnética  
Filtro con zona de microfiltración integrada  
Racores de comprobación de presión para hidráulica  
Sistema Liebherr Synchron Comfort (LSC)  
Válvula de parada del tanque hidráulico

## Motor

Automatismo de marcha en vacío / aumento del régimen de revoluciones, joystick controlado por sensor  
Bomba de aspiración de combustible  
Filtro de aire con extracción automática de polvo  
Filtro fino de combustible  
Power Pack EU Nivel V  
Prefiltro de combustible y separador de agua  
Refrigeración del aire de sobrealimentación  
Regulación del nº de revoluciones, con ajuste continuo  
Sistema de inyección Common-Rail  
Sistema de tratamiento posterior de los gases de escape – DOC + DPF + SCR  
Turbocargador con geometría fija

## Cabina del operador

Alfombrilla de goma, fija y extraíble  
Amortiguación de vibraciones viscoelástica  
Carcasa del filtro de aire de la cabina, accesible desde el suelo  
Climatizador de tres zonas con manejo a través de la pantalla  
Consola abatible izquierda  
Cristal laminado de luna lateral derecha  
Espacios de almacenaje  
Estructura de seguridad de la cabina ROPS (ISO 12117-2)  
Iluminación interior  
Indicador de consumo de combustible en pantalla  
Indicador de consumo de urea en pantalla  
Indicador de nivel de combustible en pantalla  
Indicador de nivel de urea en pantalla  
Indicador mecánico de horas de funcionamiento, visible desde el suelo  
LIDAT Plus (sistema de transmisión de datos Liebherr) \*  
Limpiaparabrisas delantero y lavaparabrisas  
Lunas tintadas  
Martillo para emergencias  
Pantalla táctil multifunción en color de 7"  
Percha  
Persianas solares para cristales delanteros y de techo  
Protección de la luna frontal contra la lluvia  
Redes guardaobjetos  
Reposabrazos regulables en longitud, ancho e inclinación  
Retrovisor  
Salida de emergencia luna trasera  
Selector de modo de trabajo  
Soportes de botellas  
Supervisión del área trasera con cámara  
Teclado en joystick configurable  
Toma de enchufe en la cabina (12 V)  
Toma de enchufe en la cabina (24 V)  
Ventana de puerta corredera

## Equipo de trabajo

Regeneración del cilindro de balancín  
Regeneración de los cilindros de elevación  
Seguro anti-rotura de latiguillos del cilindro del balancín  
Seguro anti-rotura de latiguillos de los cilindros de elevación  
Uniones abridadas SAE en líneas de alta presión

\* opcionalmente prolongable después del primer año

## Equipamiento estándar/opcional

### Chasis

Acceso	•
Acceso ancho	+
Cadenas selladas y engrasadas	•
Cajón chasis	+
Chapa de protección estándar para pieza central chasis	•
Chasis LC	+
Chasis NLC	+
Cubierta y placa base reforzada para la sección central del chasis	+
Cuchilla de nivelación y anclaje de 2.500 mm	+
Cuchilla de nivelación y anclaje de 2.600 mm	+
Cuchilla de nivelación y anclaje de 2.850 mm	+
Cuchilla de nivelación y anclaje de 3.000 mm	+
Guía de cadenas (1 unidad)	•
Guías de cadenas (3 unidades)	+
Pintura especial	+
Tejas de 3 nervios 500/750/900 mm	+
Tejas de 3 nervios 600 mm	•
Tejas de caucho 600 mm	+

### Estructura superior

Accionamiento de ventilador reversible	+
Bomba de repostaje combustible	+
Contrapeso estándar 3,1 t	•
Etiqueta de advertencia reflectante	+
Faro superestructura, lateral derecho, LED+, 1 ud.	+1)
Faros superestructura, atrás, LED+, 2 uds.	+1)
Faros superestructura, delantero, halógeno, 2 uds., con protectores de faros	•1)
Faros superestructura, delantero, LED+, 2 uds., con protectores de faros	+1)
Juego de herramientas ampliado, incluida caja de herramientas	+
Juego de herramientas con bolsa de herramientas	•
Luz intermitente estructura superior, atrás, LED, 1 ud.	+
Pintura especial	+
Pre calentamiento de combustible	+
Prefiltro de aire con extracción de polvo ciclónico	+
Sistema antirrobo para el combustible	+
Skyview 360°	+
Toma de enchufe en superestructura (24 V)	+



### Sistema hidráulico

Aceite hidráulico Liebherr	•
Aceite hidráulico Liebherr, adaptado para condiciones climáticas extremas	+
Aceite hidráulico Liebherr, biodegradable	+
Filtro bypass para aceite hidráulico	+



### Motor

Desconexión automática del motor post-ralentí	+
---	---



## Cabina del operador

Accionamiento circuito alta presión conmutable mediante pedales AHS o minijoystick	+
Alarma acústica de marcha (desactivable)	+
Alarma de sobrecarga	+
Asiento del operador Comfort	•
Asiento del operador Premium	+
Barra de luces en cabina	+
Botiquín	+
Calefacción auxiliar programable	+
Cinturón de 2" con dispositivo de recogida	•
Cinturón de 3" con dispositivo de recogida, naranja	+
Cinturón de 4 puntos	+
Circuito de alta presión con Tool Control (20 ajustes de herramienta a través de la pantalla)	+
Circuito de media presión	+
Control conmutable de alta presión y cilindro de cazo	+
Cristal laminado con protección contra impactos luna de techo	+
Cristal laminado con protección contra impactos ventana frontal una pieza	+
Cristal laminado luna de techo	•
Cristal laminado ventana frontal retráctil de dos piezas	•
Extintor	+
Faros cabina, delantero, halógeno, 2 uds.	• <sup>1)</sup>
Faros cabina, delantero, LED+, 2 uds.	+ <sup>1)</sup>
Faros techo cabina, delantero, LED+, 2 uds.	+ <sup>1)</sup>
Filtro de retorno para martillo hidráulico	+
Inmovilizador electrónico	+
Limitador de movimiento para balancín	+
Limpiaparabrisas en el techo	+
Limpiaparabrisas parte inferior	+
Lunas tintadas de oscuro	+
Luz intermitente cabina del operador, LED, 1 ud.	+
Minijosticks proporcionales	+
Nevera portátil (12 V)	+
Parada de emergencia en cabina	+
Pintura especial	+
Preinstalación de radio	•
Preparación para sistema de control de máquinas	+
Radio Comfort	+
Rejilla de protección frontal FGPS	+
Rejilla de protección superior FOPS	+
Rejilla protectora zona inferior parabrisas	+
Reposamuñecas elevado para joysticks	+
Reposapiés	+
Sistema de funcionamiento continuo de los implementos	+
Techo de protección solar	+
Vigilancia derecha de los laterales con cámara	•
Visera parasol	+



## Equipo de trabajo

Balancín 2,25 m	+
Balancín 2,45 m	+
Balancín 2,65 m	+
Balancín 3,05 m	+
Cables de la cuchara (cilindro de inclinación inactivo)	+
Contactos de señal para LIKUFIX	+
Enganche rápido SWA 48 hidráulico	+
Enganche rápido SWA 48 mecánico	+
Faros balancín, derecha e izquierda, LED+, 2 uds., con protectores de faros	+ <sup>1)</sup>
Faros pluma, halógeno, 2 uds.	• <sup>1)</sup>
Faros pluma, LED+, 2 uds.	+ <sup>1)</sup>
Gama de cucharas retro Liebherr	+
Latiguillo de aceite de fuga para el equipo de trabajo	+
LIKUFIX para enganche rápido SWA 48 hidráulico	+
Limitación del radio de trabajo, altura	+
Lubricación central ampliada para brida	+
Lubricación central ampliada para enganche rápido	+
Pintura especial	+
Pluma de ajuste hidráulico 5,40 m	+
Pluma monobloc 5,20 m	+
Pluma monobloc ajustable lateralmente 5,20 m	+
Protección de vástago en el cilindro de cazo	+
Protección del cordón inferior del balancín	+
Protección faros pluma	+
Seguro del cilindros de elevación	+
Sistema de dientes Liebherr	+
Tool Management	+
Válvula de soporte de carga del cilindro de volteo	+

• = Estándar, + = Opción

<sup>1)</sup> Equipamiento no disponible de manera individual, únicamente en forma de paquetes de iluminación predefinidos  
Lista no exhaustiva; consúltenos para obtener información adicional.

**Queda prohibido el montaje de equipos y componentes de otras marcas sin el expreso consentimiento de Liebherr.**

# El Grupo Liebherr



## Gran variedad

El Grupo Liebherr es uno de los mayores fabricantes del mundo de maquinaria de obras públicas. Los productos y servicios Liebherr son de alta rentabilidad y de reconocido prestigio en muchos otros sectores industriales tales como frigoríficos y congeladores, equipamientos para la aeronáutica y el transporte ferroviario, máquina-herramienta así como grúas marítimas.

## Máximo beneficio para el cliente

En todas las líneas de productos, Liebherr ofrece completas gamas con gran variedad de equipamientos. El desarrollo tecnológico consolidado y la calidad reconocida, garantizan un máximo beneficio al cliente.

## Tecnología punta

Para asegurar las exigencias en la calidad de sus productos, Liebherr, como fabricante, otorga la máxima importancia al dominio de las técnicas esenciales. Por ello, los componentes más importantes son de desarrollo y fabricación propia, como p.ej. toda la técnica de accionamiento y control de la maquinaria de obras públicas.

## Global e independiente

La empresa familiar Liebherr fue constituida en el año 1949 por Hans Liebherr. En la actualidad se ha convertido en un grupo de 140 empresas casi 48.000 empleados en los cinco continentes. La casa matriz del Grupo es la sociedad Liebherr-International AG con sede en Bulle/Suiza y cuyos propietarios son exclusivamente miembros de la familia Liebherr.

[www.liebherr.com](http://www.liebherr.com)

## Liebherr-France SAS

2 avenue Joseph Rey, B.P. 90287, FR-68005 Colmar Cedex  
☎ +33 389 21 30 30, Fax +33 389 21 37 93  
[www.liebherr.com](http://www.liebherr.com), E-Mail: [info.lfr@liebherr.com](mailto:info.lfr@liebherr.com)  
[www.facebook.com/LiebherrConstruction](https://www.facebook.com/LiebherrConstruction)